

IT DOCUMENTATIE

GEBRUIKERSHANDLEIDING REMOTE AANMELDEN RMSC

ALGEMENE DOCUMENTATIE

Revisies

Datum	Omschrijving	Auteur
12/03/2020	Eerste versie	Glenn Huysmans
13/03/2020	MAC Download toegevoegd	Glenn Huysmans

Mariaziekenhuis vzw

Erkenning Mariaziekenhuis • Maesensveld 1 • B-3900 Pelt • www.mariaziekenhuis.be

Erkenning Revalidatie & MS Centrum • Boemerangstraat 2 • B-3900 Pelt • www.msreva.be

Maatschappelijke zetel: Mariaziekenhuis vzw • Tel. 011 826 000 • Fax 011 826 001

Inhoudsopgave

Gebruikershandleiding Remote Aanmelden RMSC	1
Algemene documentatie	1
1 Inleiding	3
2 Voorbereiding	3
2.1 Citrix Receiver	3
2.2 Certificaat	3
3 Verbinding maken	5

1 Inleiding

Om remote toegang te krijgen tot de RDS omgeving dient u onderstaande stappen te volgen. Omdat de omgeving van RMSC niet publiek toegankelijk is moet er eerst verbinding gemaakt worden met MZNL.

2 Voorbereiding

2.1 Citrix Receiver

Indien u nog niet over een citrix receiver beschikt op uw computer moet u deze eerst installeren.

De receiver kan u installeren via volgende link:

<https://www.citrix.com/nl-nl/downloads/citrix-receiver/windows-itsr/>

2.1.1 Apple Mac

Voor Apple toestellen moet over de laatste workspace app beschikken:

<https://www.citrix.com/nl-nl/downloads/workspace-app/mac/workspace-app-for-mac-latest.html>

2.2 Certificaat

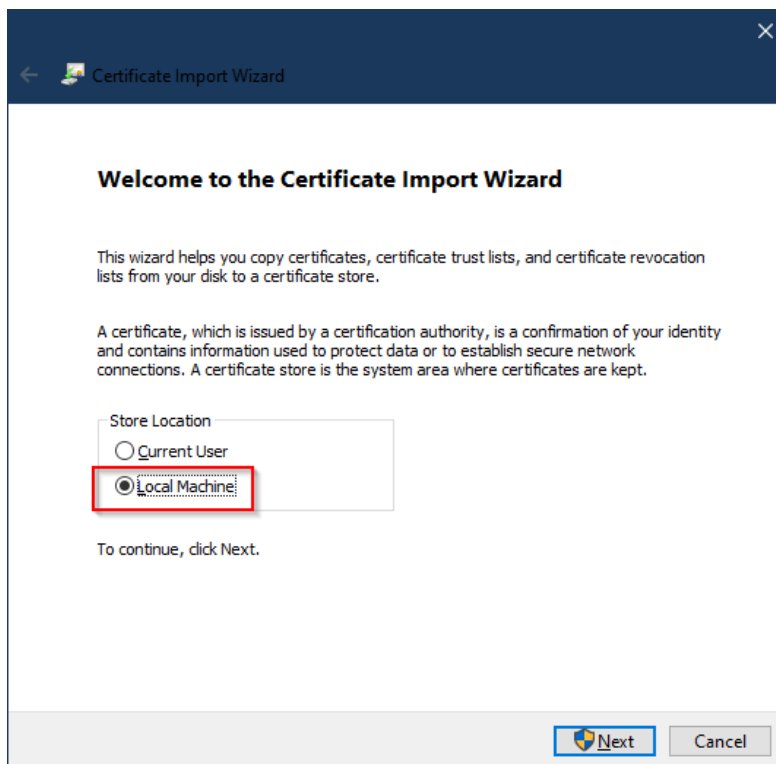
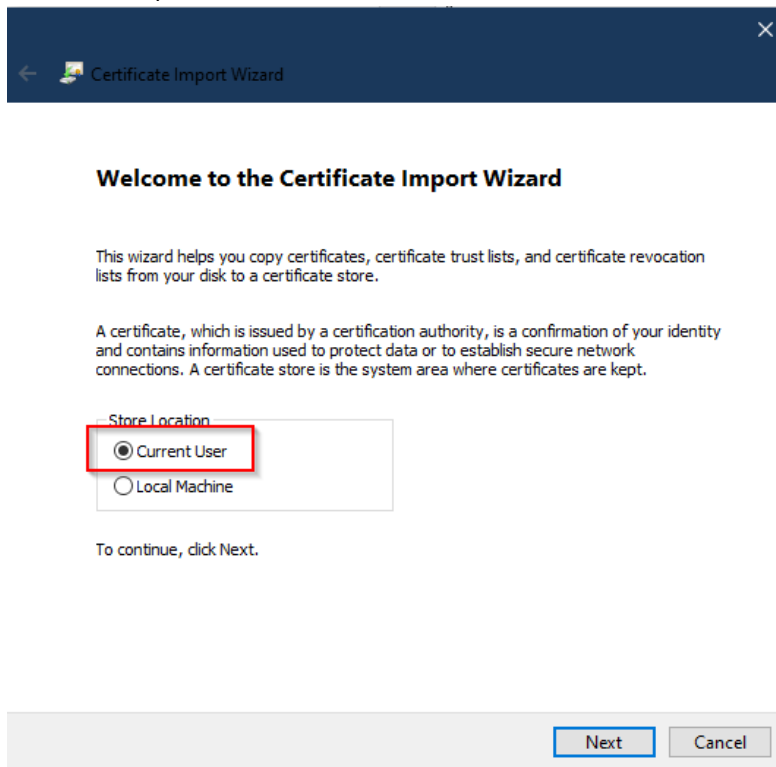
Mogelijk moet u over het certificaat beschikken voordat er een verbinding tot stand kan worden gebracht.

Dit kan u installeren met volgende stappen

1. Surf naar <http://mznl.be/zorgverleners/inloggen/citrix>
2. Klik met de rechtermuisknop op het certificaat en kies "doel opslaan als"

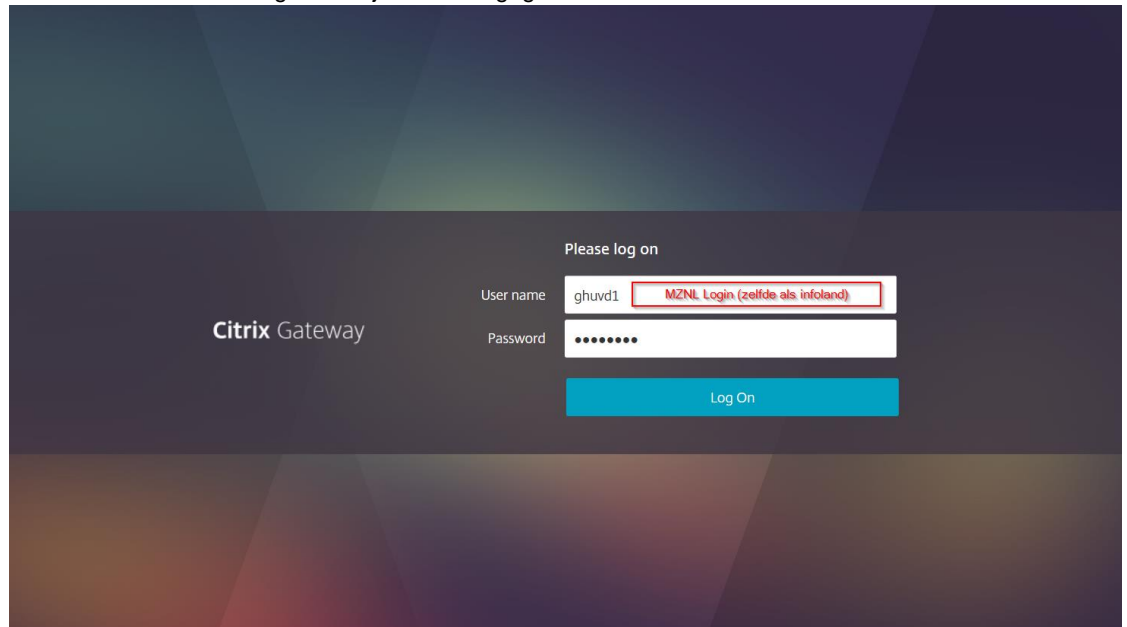
The screenshot shows the Citrix login page on the MZNL website. The navigation bar includes 'INLOGGEN', 'AANVRAAGFORMULIEREN & LABOGIDS', 'ZORGPADEN', 'RICHTLIJNEN', 'HANDBOEKEN', and 'NIEUWSBRIEF'. Below the navigation bar are four icons: Medibridge, PACS, Citrix, and Hulp bij inloggen?. The Citrix icon is highlighted. Below the icons is a breadcrumb trail: Home > Zorgverleners > Inloggen > Citrix. The main content area contains the text 'Via onderstaande links kan je gebruik maken van Citrix:' followed by a list of links: Citrix and Backupverbinding Citrix. Below this is a 'Downloads' section with links for 'Handleiding Citrix (pdf)' and 'Certificaat Citrix (doc)'. A red arrow points to the 'Certificaat Citrix (doc)' link. A context menu is open over the link, showing options: 'Open in new tab', 'Open in new window', 'Open in new InPrivate window', 'Save target as', and 'Copy link'. The 'Save target as' option is highlighted with a red box.

3. Dubbelklik op het gedownloadde certificaat en installeer het voor de huidige gebruiker en voor de lokale computer.

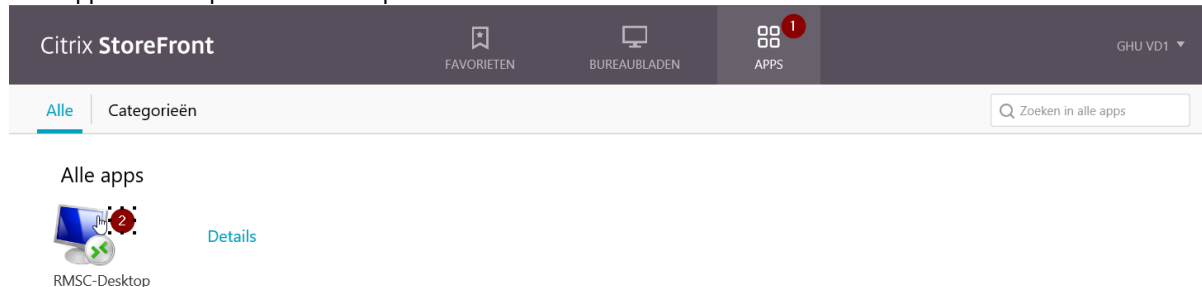


3 Verbinding maken

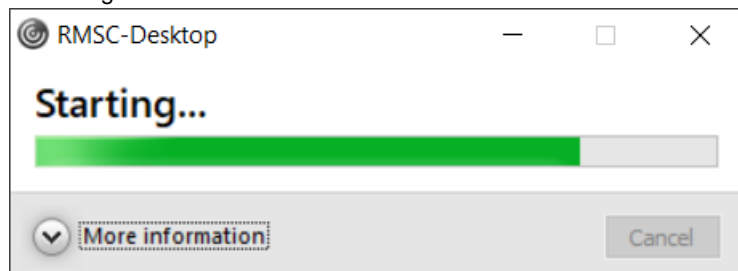
1. Surf naar <https://gateway.mznl.be>
2. Meld aan met uw mznl login. Dit zijn dezelfde gegevens als van infoland



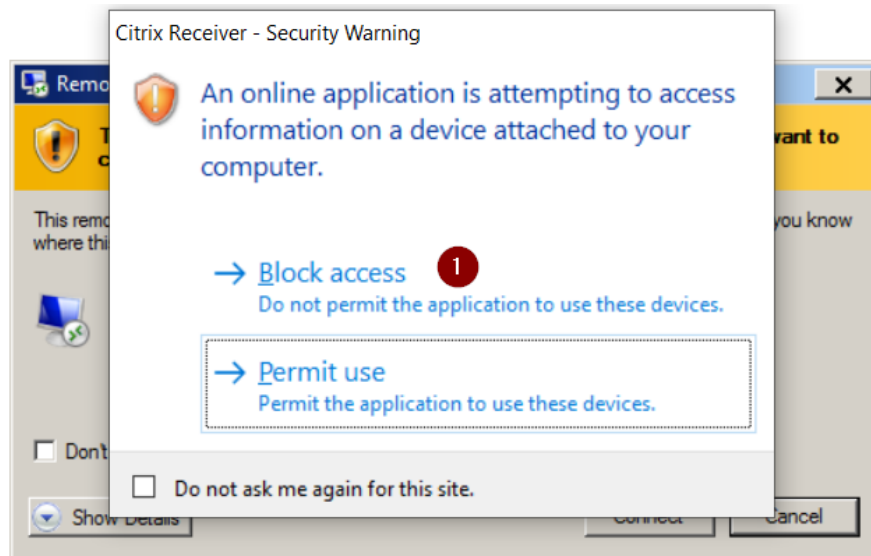
3. Kies apps en klik op RMSC-Desktop



4. U zal volgend venster zien:



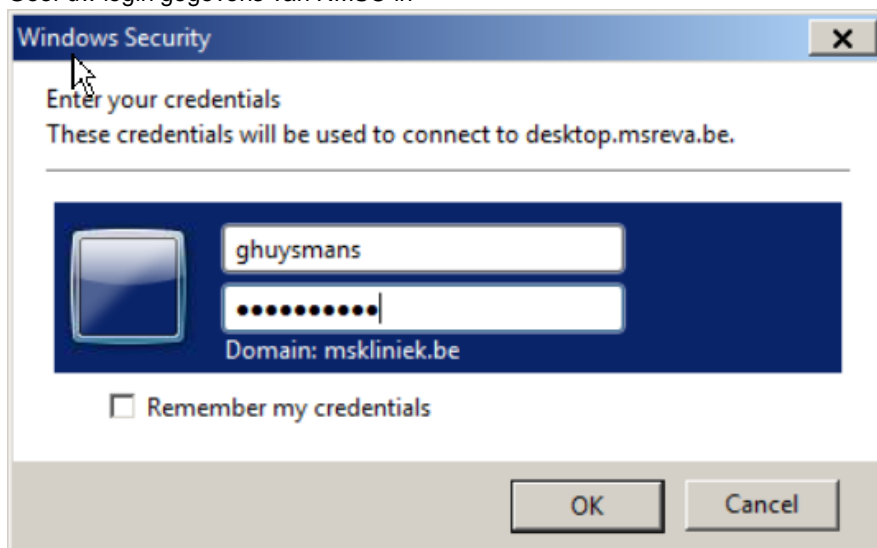
5. Indien onderstaande vraag komt mag u op block access klikken



6. Klik hierna op connect



7. Geef uw login gegevens van RMSC in



8. Hierna bent u verbonden met de Remote Desktop Omgeving

