

IT DOCUMENTATIE

GEBRUIKERSHANDLEIDING REMOTE AANMELDEN

ALGEMENE DOCUMENTATIE

Revisies

Datum	Omschrijving	Auteur
12/03/2020	Eerste versie	Glenn Huysmans
13/03/2020	MAC Download toegevoegd	Glenn Huysmans

Mariaziekenhuis vzw

Erkenning Mariaziekenhuis • Maesensveld 1 • B-3900 Pelt • www.mariaziekenhuis.be

Erkenning Revalidatie & MS Centrum • Boemerangstraat 2 • B-3900 Pelt • www.msreva.be

Maatschappelijke zetel: Mariaziekenhuis vzw • Tel. 011 826 000 • Fax 011 826 001

Inhoudsopgave

Gebruikershandleiding Remote Aanmelden	1
Algemene documentatie	1
1 Inleiding.....	3
2 Voorbereiding	3
2.1 Citrix Receiver	3
2.1.1 Apple Mac	3
2.2 Certificaat	3
3 Verbinding maken	5

1 Inleiding

In dit document staat beschreven hoe u kan aanmelden op de Citrix omgeving.

2 Voorbereiding

2.1 Citrix Receiver

Indien u nog niet over een citrix receiver beschikt op uw computer moet u deze eerst installeren.

De receiver kan u installeren via volgende link:

<https://www.citrix.com/nl-nl/downloads/citrix-receiver/windows-ltsr/>

2.1.1 Apple Mac

Voor Apple toestellen moet over de laatste workspace app beschikken:

<https://www.citrix.com/nl-nl/downloads/workspace-app/mac/workspace-app-for-mac-latest.html>

2.2 Certificaat

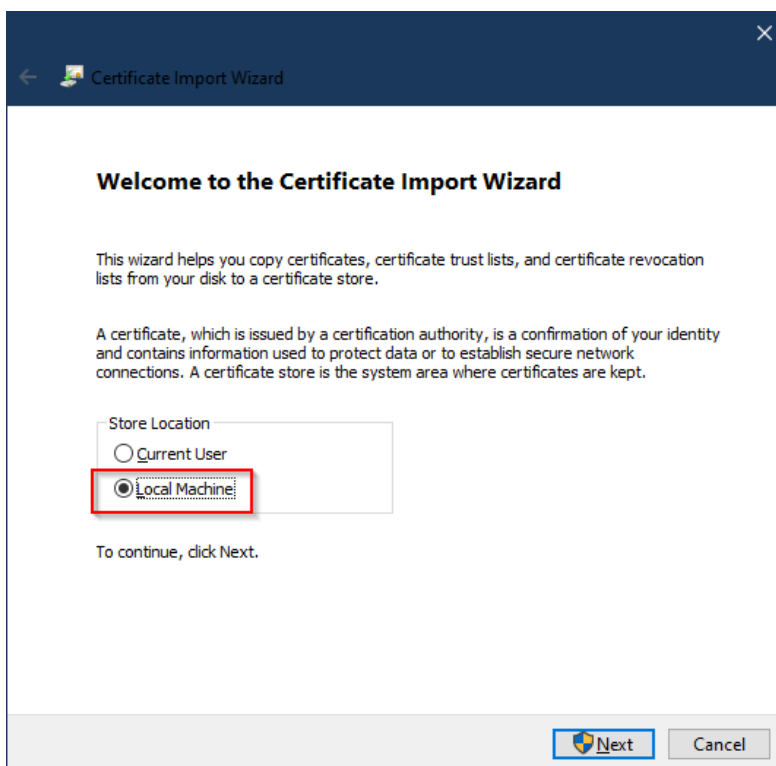
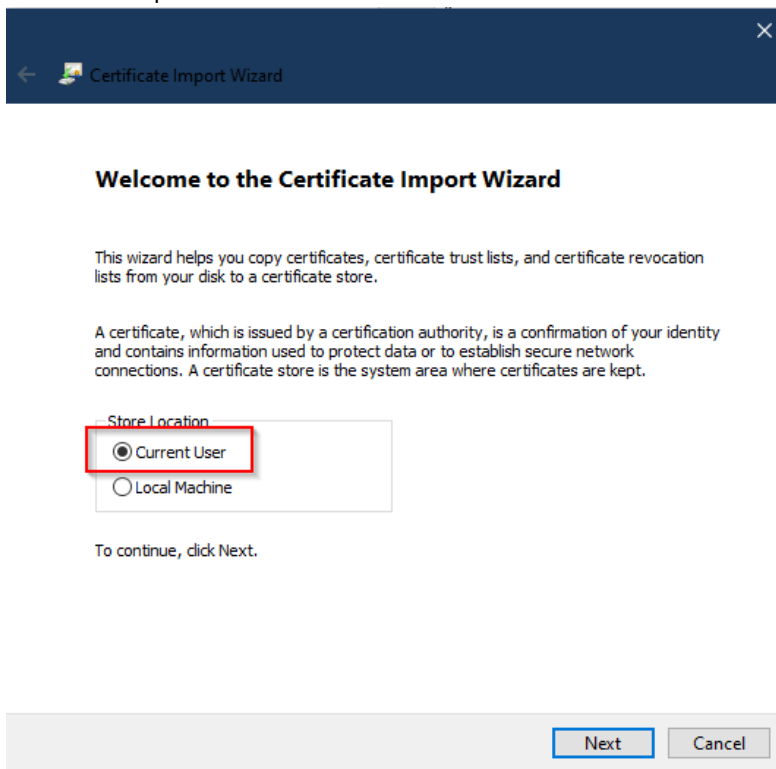
Mogelijk moet u over het certificaat beschikken voordat er een verbinding tot stand kan worden gebracht.

Dit kan u installeren met volgende stappen

1. Surf naar <http://mznl.be/zorgverleners/inloggen/citrix>
2. Klik met de rechtermuisknop op het certificaat en kies "doel opslaan als"

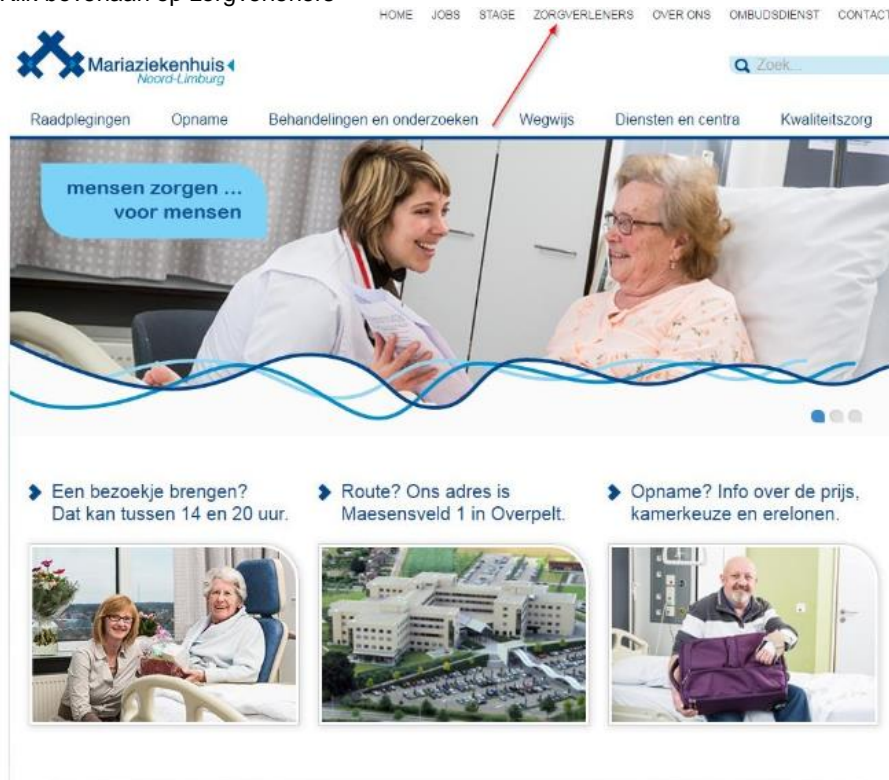


3. Dubbelklik op het gedownloadde certificaat en installeer het voor de huidige gebruiker en voor de lokale computer.

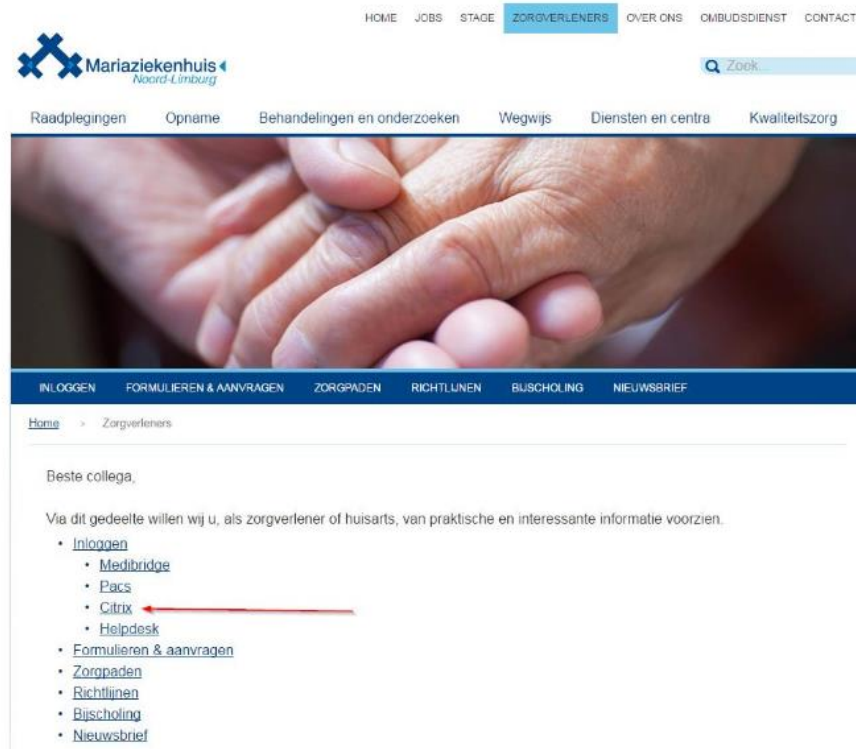


3 Verbinding maken

1. Surf naar <http://www.mznl.be>
2. Klik bovenaan op zorgverleners

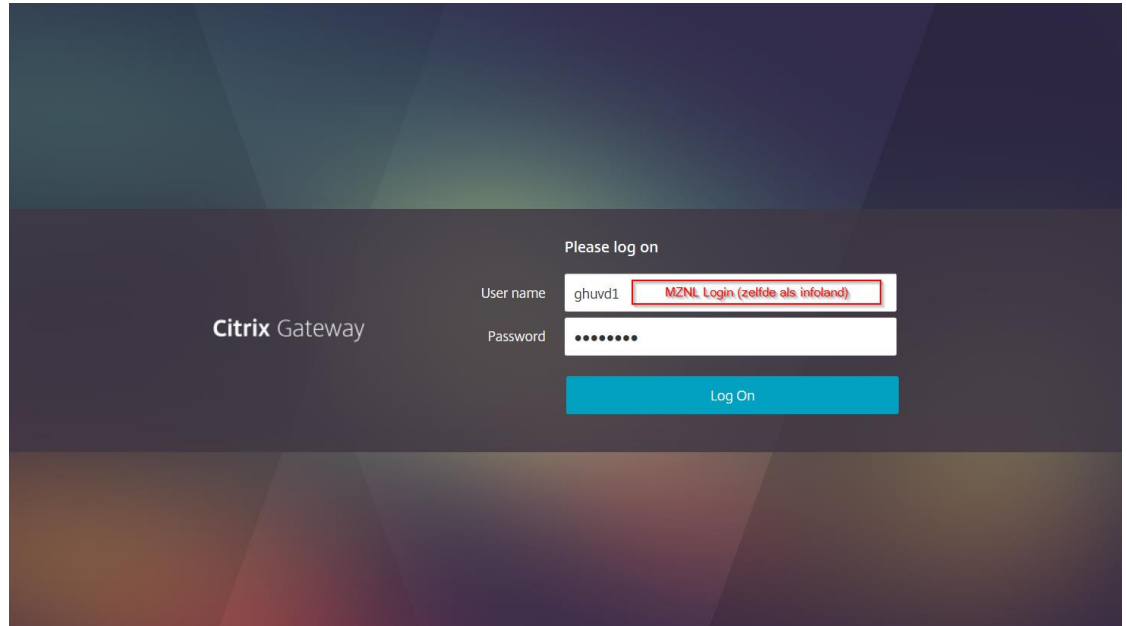


3. Klik op Citrix

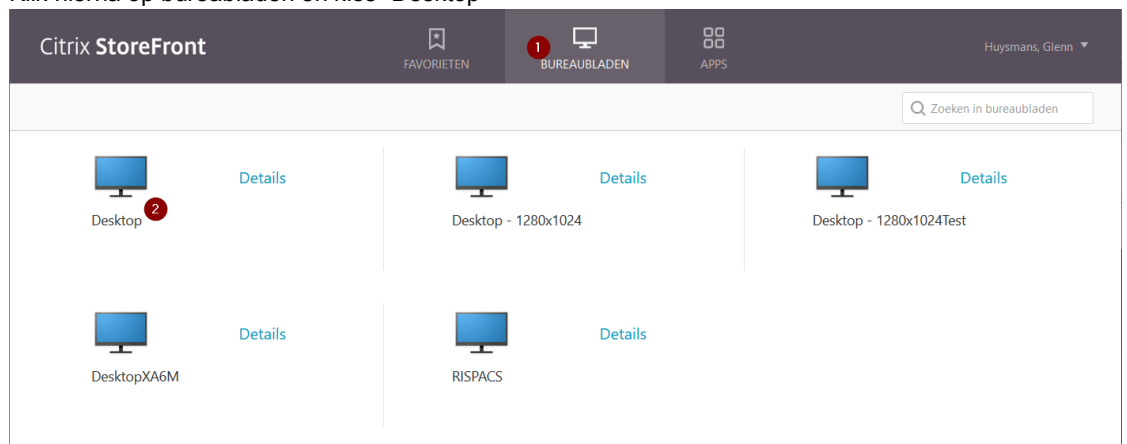


4. Klik nog eens op citrix

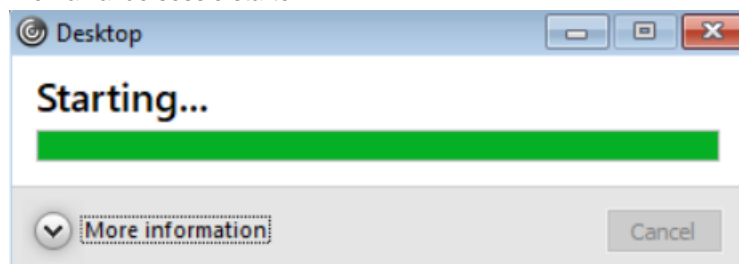
5. Meld aan met uw mznl login. Dit zijn dezelfde gegevens als van infoland



6. Klik hierna op bureaubladen en kies "Desktop"

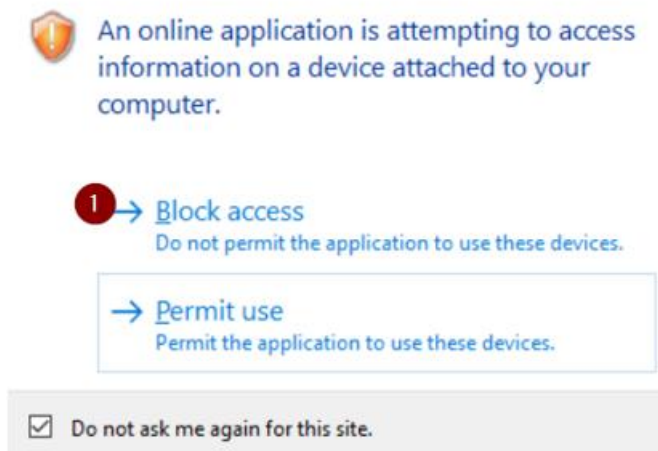


7. Hierna zal de sessie starten



8. Als u onderstaande vraag krijgt mag u op block access klikken.

Citrix Receiver - Security Warning



9. Hierna zal de citrix sessie open gaan en kan u gewoon werken zoals in het Mariaziekenhuis.

